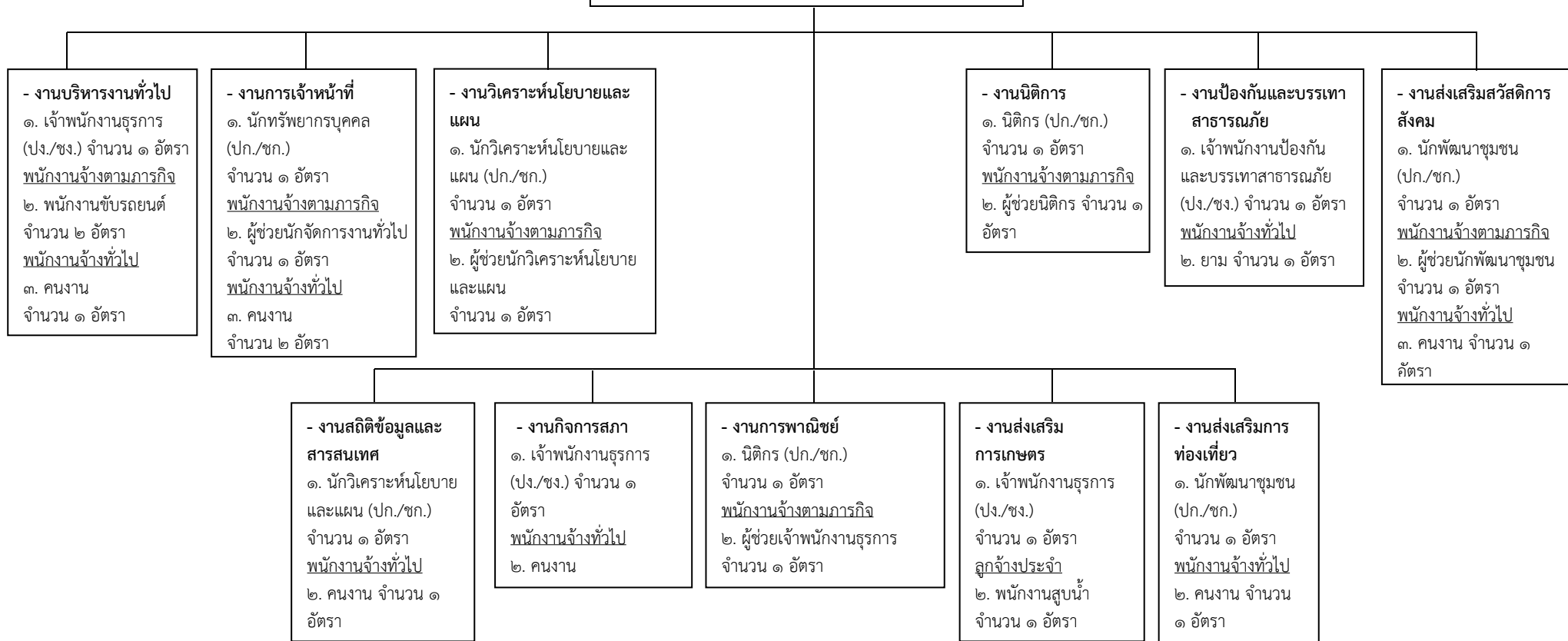


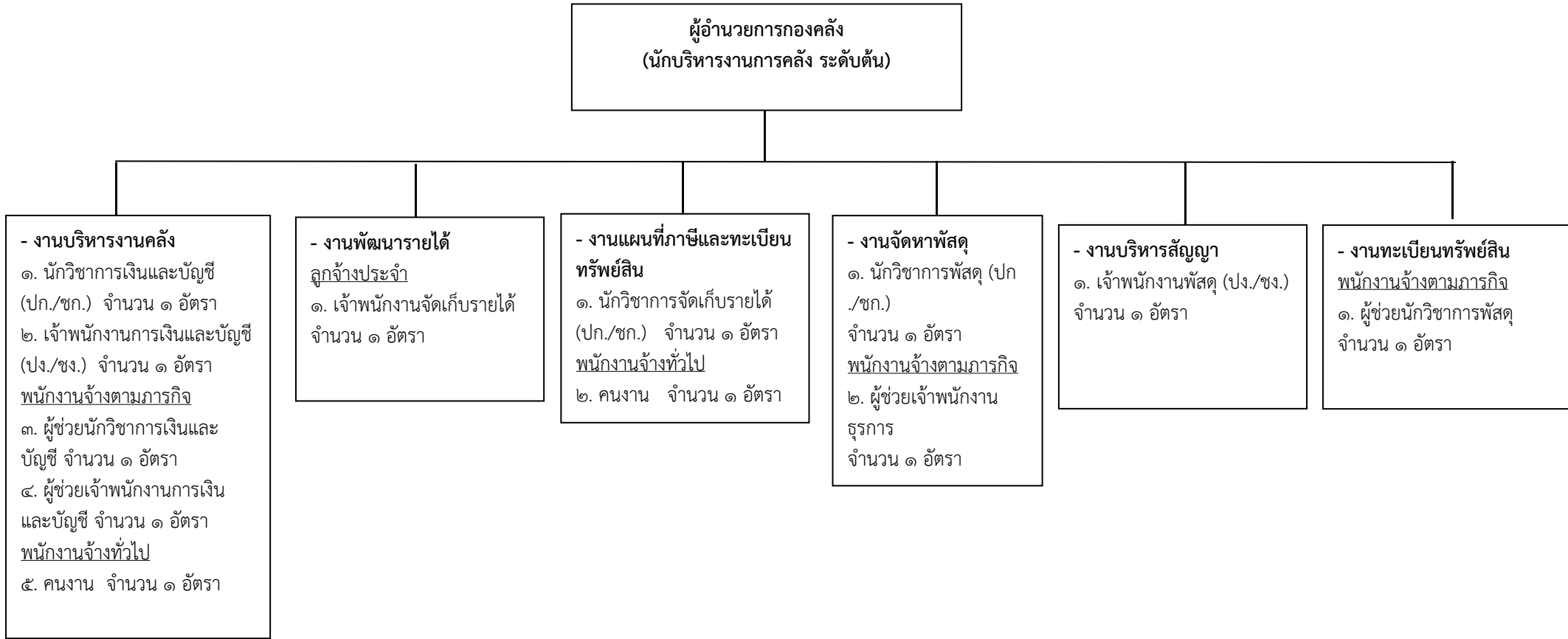
โครงสร้างของสำนักปลัดองค์การบริหารส่วนตำบล

หัวหน้าสำนักปลัดองค์การบริหารส่วนตำบล
(นักบริหารงานทั่วไป ระดับต้น)



ระดับตำแหน่ง	อำนาจการท้องถิ่น ระดับกลาง	อำนาจการท้องถิ่น ระดับต้น	ปก./ชก.	ปง./ชง.	ลูกจ้างประจำ	พนักงานจ้างตามภารกิจ	พนักงานจ้างทั่วไป
จำนวน	-	๑	๕	๓	๑	๗	๘

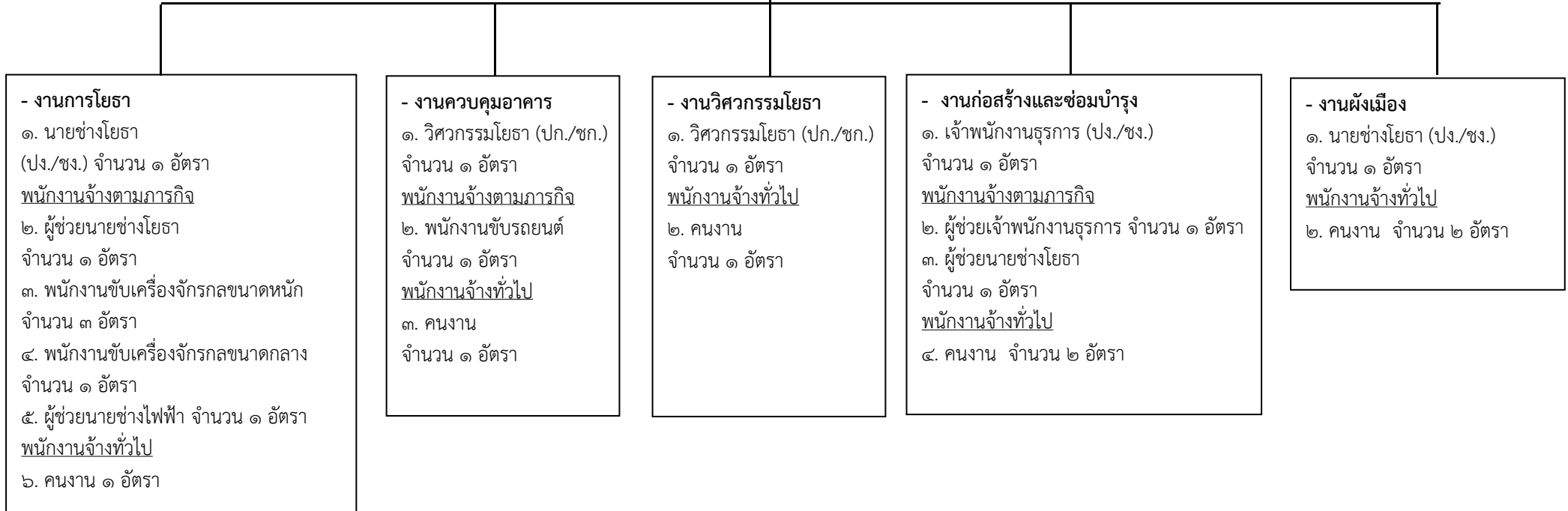
โครงสร้างกองคลัง



ระดับตำแหน่ง	อำนาจการท้องถิ่นระดับกลาง	อำนาจการท้องถิ่นระดับต้น	ปก./ชก.	ปง./ชง.	ลูกจ้างประจำ	พนักงานจ้างตามภารกิจ	พนักงานจ้างทั่วไป
จำนวน	-	๑	๓	๒	๑	๔	๒

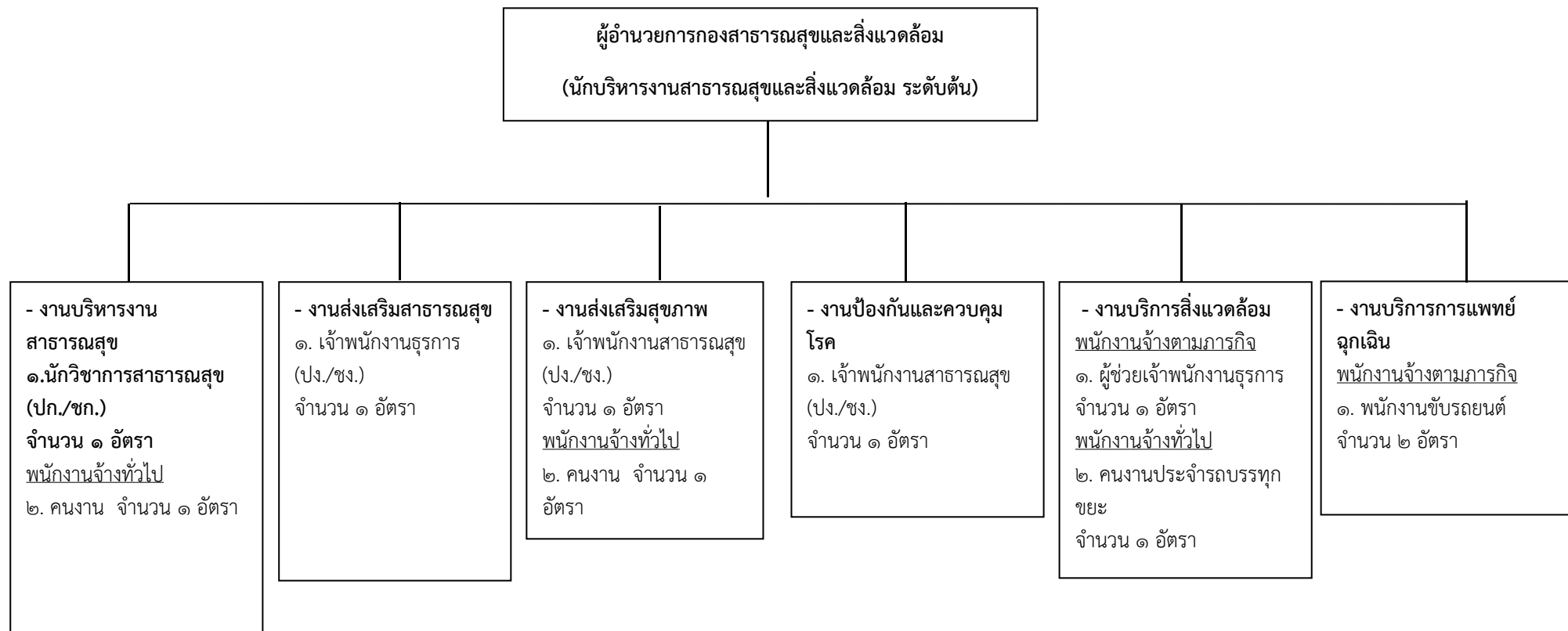
โครงสร้างกองช่าง

ผู้อำนวยการกองช่าง
(นักบริหารงานช่าง ระดับต้น)



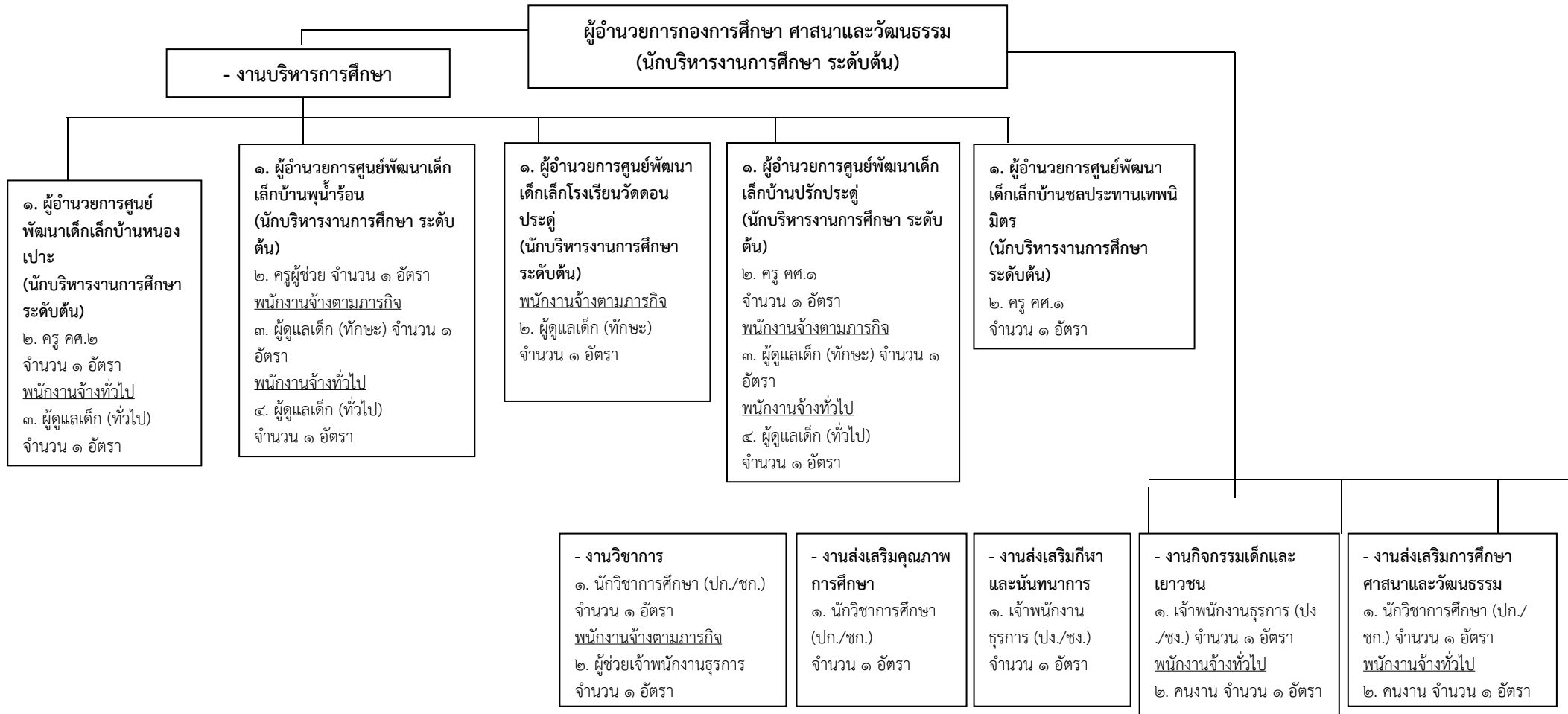
ระดับตำแหน่ง	ผู้อำนวยการท้องถิ่น ระดับกลาง	ผู้อำนวยการท้องถิ่นระดับต้น	ปก./ชก.	ปง./ชง.	ลูกจ้างประจำ	พนักงานจ้างตามภารกิจ	พนักงานจ้างทั่วไป
จำนวน	-	๑	๑	๓	-	๙	๗

โครงสร้างกองสาธารณสุขและสิ่งแวดล้อม



ระดับตำแหน่ง	อำนาจการท้องถิ่นระดับกลาง	อำนาจการท้องถิ่นระดับต้น	ปก./ชก.	ปง./ชง.	ลูกจ้างประจำ	พนักงานจ้างตามภารกิจ	พนักงานจ้างทั่วไป
จำนวน	-	๑	๑	๒	-	๓	๒

โครงสร้างกองการศึกษา ศาสนาและวัฒนธรรม



ระดับตำแหน่ง	ผู้อำนวยการท้องถิ่น ระดับกลาง	ผู้อำนวยการท้องถิ่นระดับต้น	ปก./ชก.	ปง./ชง.	ครู คศ.๒	ครู คศ.๑	ครูผู้ช่วย	ลูกจ้างประจำ	พนักงานจ้างตามภารกิจ	พนักงานจ้างทั่วไป
จำนวน	-	๖	๑	๑	๑	๒	๑	-	๔	๕

โครงสร้างหน่วยตรวจสอบภายใน



ระดับ ตำแหน่ง	อำนาจการท้องถิ่น ระดับกลาง	อำนาจการ ท้องถิ่นระดับต้น	ปก./ชก.	พง./ชง.	ลูกจ้าง ประจำ	พนักงานจ้างตาม ภารกิจ	พนักงานจ้าง ทั่วไป
จำนวน	-	-	๑	-	-	-	-