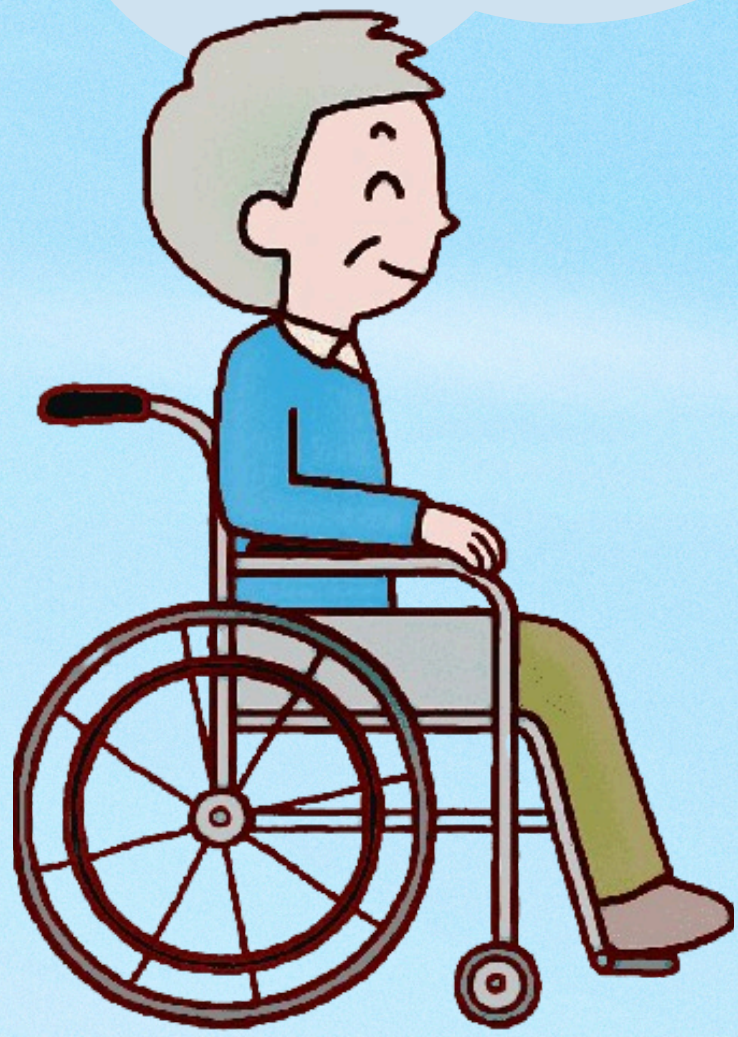




ประชาสัมพันธ์ การลงทะเบียนคนพิการ ปีงบประมาณ 2566

ลงทะเบียนขอทำบัตรคนพิการ

➔ เอกสารที่ใช้ลงทะเบียน



1. ผู้พิการ

- สำเนาบัตรประชาชน (ดูวันหมดอายุ)
- สำเนาทะเบียนบ้าน (ตำบลนางสาว)
- เอกสารรับรองความพิการออกโดยแพทย์โรงพยาบาลรัฐ (ฉบับจริง)
- บัตรประจำตัวคนพิการ (กรณีเคยทำแล้ว บัตรหาย หมดอายุ ชำรุด)

2. ผู้ดูแลคนพิการ

- สำเนาบัตรประชาชน (ดูวันหมดอายุ)
- สำเนาทะเบียนบ้าน
- หนังสือมอบอำนาจ (กรณีใช้ลงทะเบียนคำขอมีบัตรแทนคนพิการ)

3. ผู้ใหญ่บ้านรับรองเอกสาร

- เอกสารหนังสือดูแลผู้พิการ จากเจ้าหน้าที่โรงพยาบาล
- สำเนาบัตรข้าราชการผู้ใหญ่บ้าน ใช้รับรอง

แบบลงทะเบียนรับเบี้ยความพิการ

➔ เอกสารที่ใช้ลงทะเบียน

1. ผู้พิการ

- สำเนาบัตรประชาชน (ดูวันหมดอายุ)
- สำเนาทะเบียนบ้าน (ตำบลนางสาว)
- บัตรประจำตัวคนพิการ
- สำเนาหนังสือมอบอำนาจ

2. ผู้ดูแลคนพิการ

- สำเนาบัตรประชาชน (ดูวันหมดอายุ)
- สำเนาทะเบียนบ้าน
- หนังสือมอบอำนาจ (*ใช้ลงทะเบียนแทนคนพิการ)
- หนังสือมอบอำนาจ (*ใช้ลงทะเบียนรับเบี้ยแทนคนพิการ)



➔ เอกสารใช้อย่างละ 1 ฉบับ พร้อมเซ็นสำเนาถูกต้อง และชื่อนามสกุลของตนเองทุกฉบับ

➔ รับลงทะเบียน วันจันทร์- วันศุกร์ เว้นวันหยุดราชการ เวลา 08.30 น- 16.30 น